



LIVING HENARES  
by Top Gestión

## 80 VIVIENDAS CON GARAJES, TRASTEROS Y PISCINA

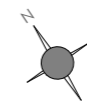
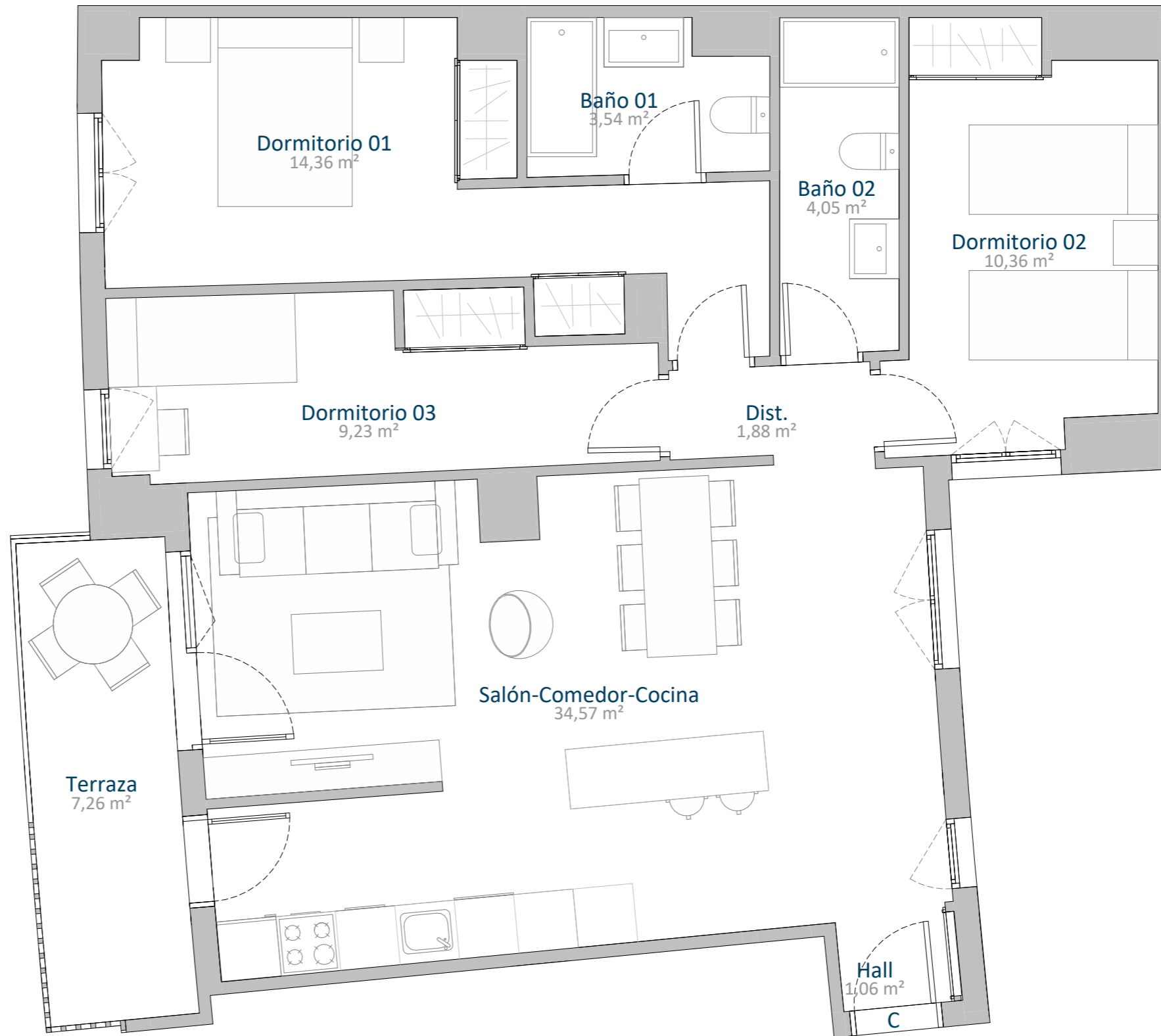
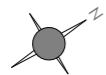
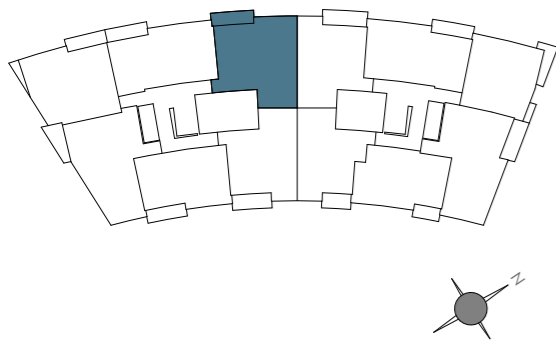
C/Francisco Arrio nº4,  
Guadalajara

### PORTAL E1 VIVIENDA SEGUNDO C

TIPO: Vivienda TP1 Cocina Abierta  
3 DORMITORIOS

#### SUPERFICIES

Superficie útil interior	79,07 m <sup>2</sup>
Terraza	7,26 m <sup>2</sup>
TOTAL ÚTIL	86,33 m <sup>2</sup>
TOTAL CONSTRUIDA (1)	99,83 m <sup>2</sup>
TOTAL CONSTRUIDA con PPZC (2)	128,85 m <sup>2</sup>



(1) Superficie construida interior y exterior de la vivienda sin repercusión de las zonas comunes

(2) Superficie construida interior y exterior de la vivienda con repercusión de las zonas comunes

(\*) Este plano puede sufrir modificaciones en función del desarrollo de la promoción. El amueblamiento reflejado tiene únicamente efectos decorativos, se incluirá el indicado en la memoria de calidades. La Dirección Facultativa se reserva el derecho de efectuar los cambios necesarios por motivos funcionales, estéticos y legales que pudieran producirse, sin que ellos suponga una merma en la calidad de la construcción. Cotas orientativas.



LIVING HENARES  
by Top Gestión

### 80 VIVIENDAS CON GARAJES, TRASTEROS Y PISCINA

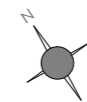
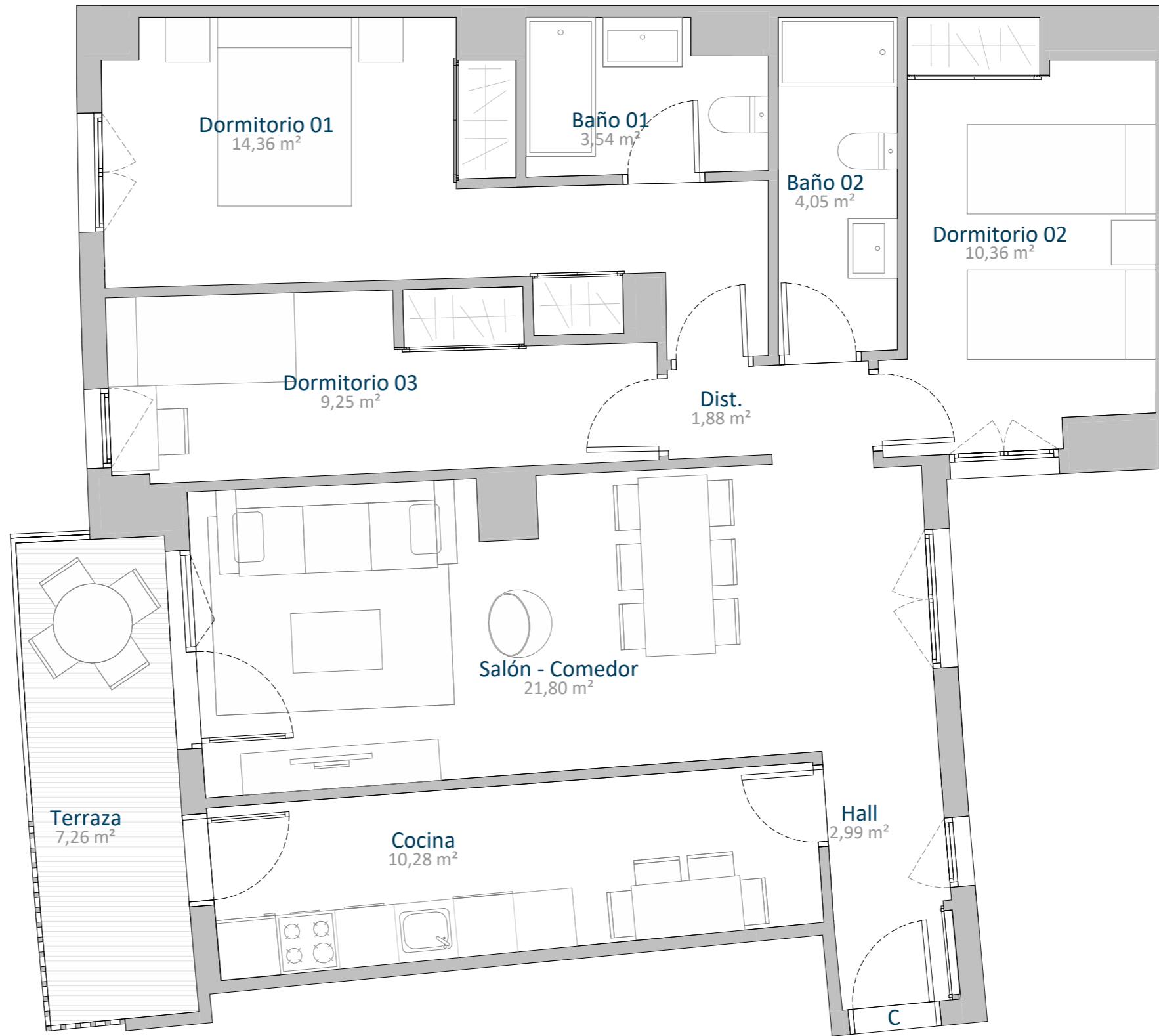
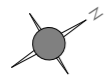
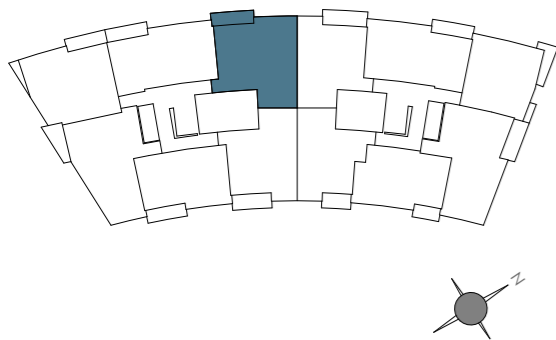
C/Francisco Arriño nº4,  
Guadalajara

### PORTAL E1 VIVIENDA SEGUNDO C

TIPO: Vivienda TP1  
3 DORMITORIOS

#### SUPERFICIES

Superficie útil interior	78,51 m <sup>2</sup>
Terraza	7,26 m <sup>2</sup>
TOTAL ÚTIL	85,77 m <sup>2</sup>
TOTAL CONSTRUIDA (1)	99,83 m <sup>2</sup>
TOTAL CONSTRUIDA con PPZC (2)	128,85 m <sup>2</sup>



(1) Superficie construida interior y exterior de la vivienda sin repercusión de las zonas comunes

(2) Superficie construida interior y exterior de la vivienda con repercusión de las zonas comunes

(\*) Este plano puede sufrir modificaciones en función del desarrollo de la promoción. El amueblamiento reflejado tiene únicamente efectos decorativos, se incluirá el indicado en la memoria de calidades. La Dirección Facultativa se reserva el derecho de efectuar los cambios necesarios por motivos funcionales, estéticos y legales que pudieran producirse, sin que ellos suponga una merma en la calidad de la construcción. Cotas orientativas.