



LIVING HENARES
by Top Gestión

80 VIVIENDAS CON GARAJES, TRASTEROS Y PISCINA

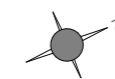
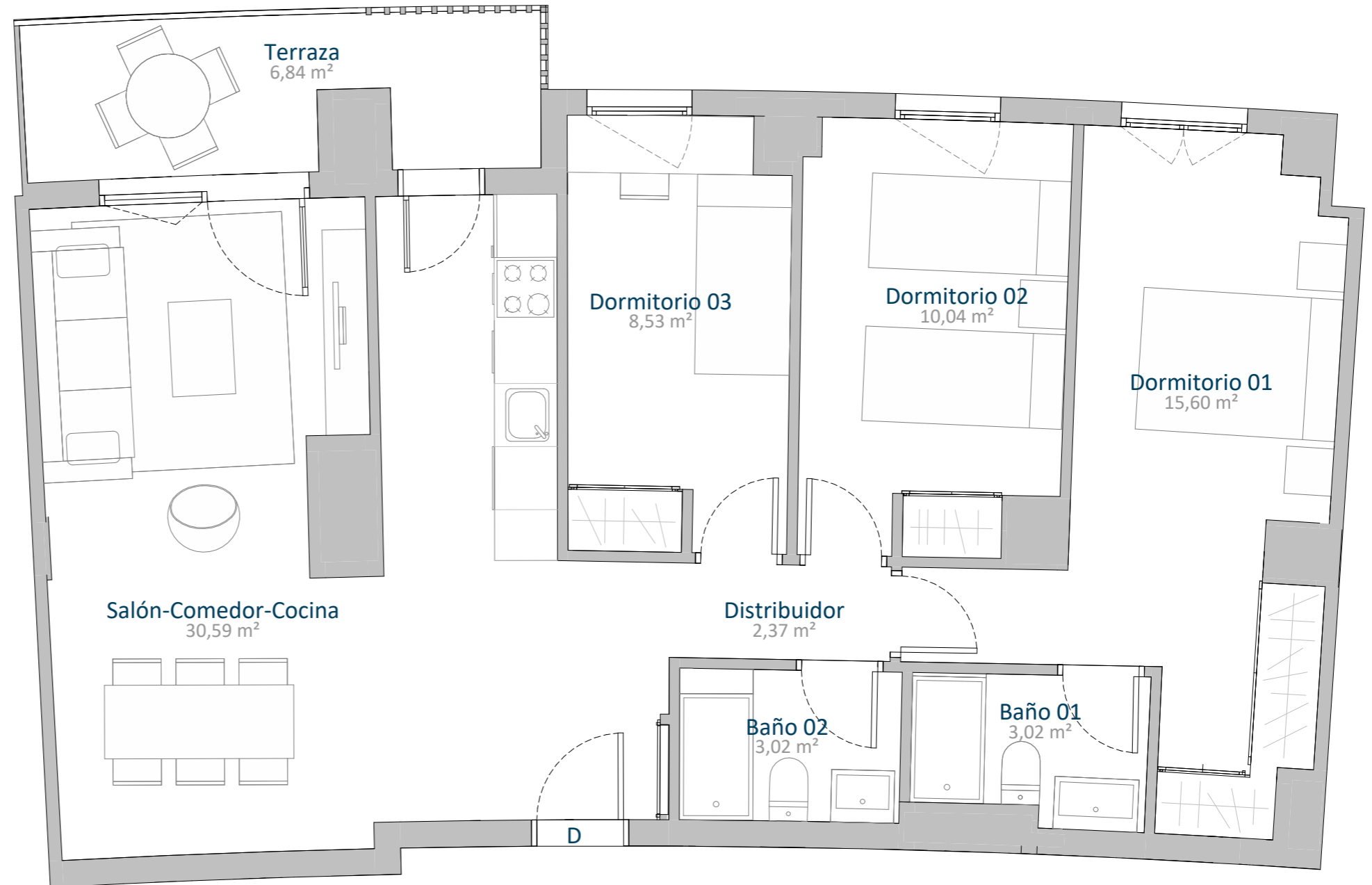
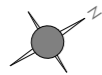
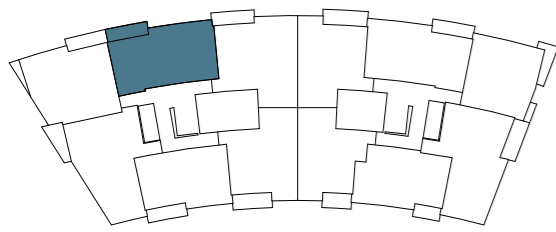
C/Francisco Arriño nº4,
Guadalajara

PORTAL E1 VIVIENDA SEGUNDO D

TIPO: Vivienda TP2 Cocina Abierta
3 DORMITORIOS

SUPERFICIES

Superficie útil interior	73,16 m ²
Terraza	6,84 m ²
TOTAL ÚTIL	80,00 m ²
TOTAL CONSTRUIDA (1)	93,32 m ²
TOTAL CONSTRUIDA con PPZC (2)	120,45 m ²



Escala Gráfica

(1) Superficie construida interior y exterior de la vivienda sin repercusión de las zonas comunes

(2) Superficie construida interior y exterior de la vivienda con repercusión de las zonas comunes

(*) Este plano puede sufrir modificaciones en función del desarrollo de la promoción. El amueblamiento reflejado tiene únicamente efectos decorativos, se incluirá el indicado en la memoria de calidades. La Dirección Facultativa se reserva el derecho de efectuar los cambios necesarios por motivos funcionales, estéticos y legales que pudieran producirse, sin que ellos suponga una merma en la calidad de la construcción. Cotas orientativas.



LIVING HENARES
by Top Gestión

80 VIVIENDAS CON GARAJES, TRASTEROS Y PISCINA

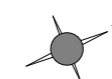
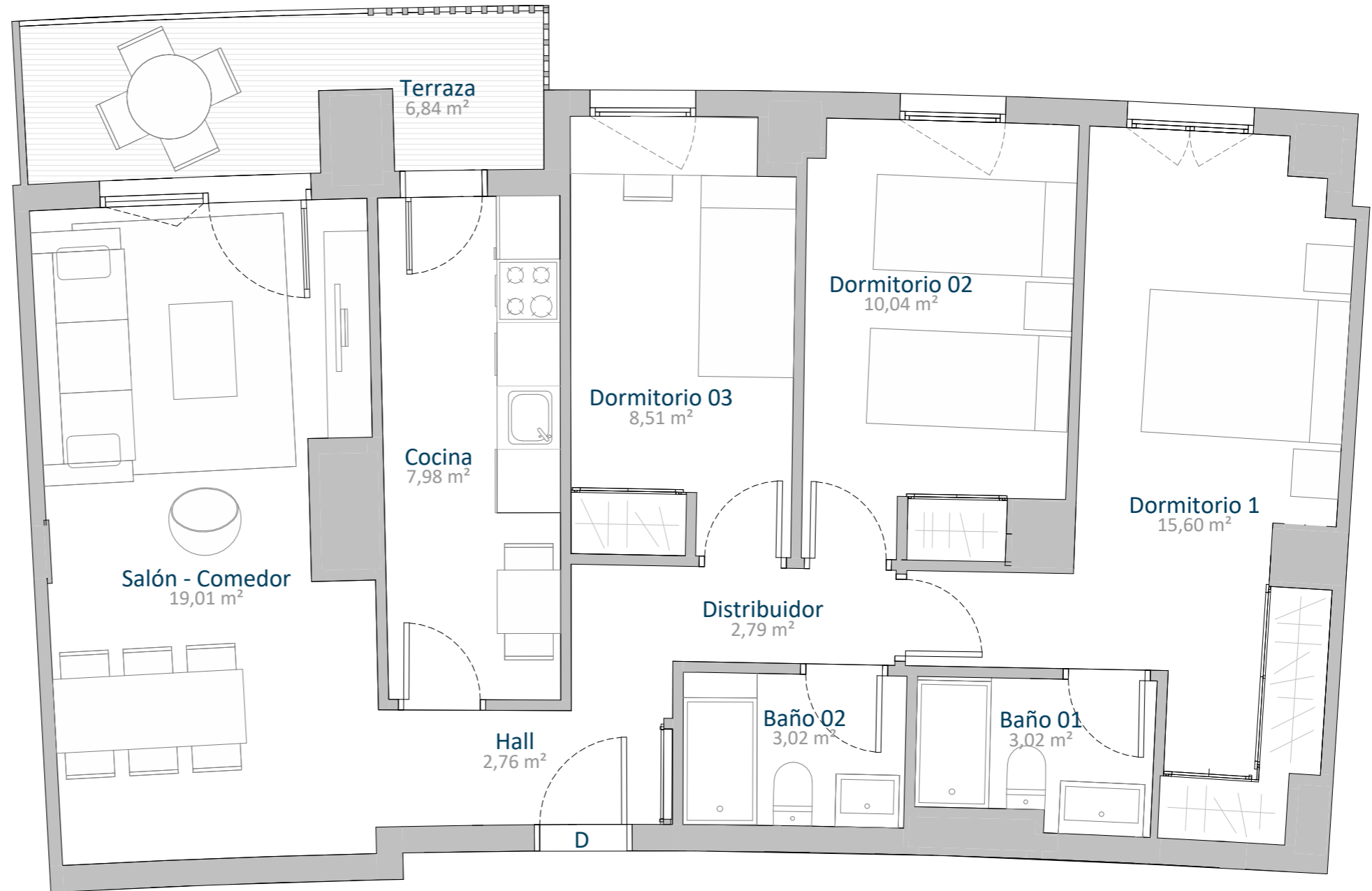
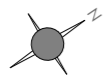
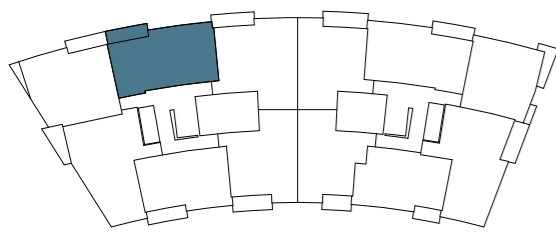
C/Francisco Arriño nº4,
Guadalajara

PORTAL E1 VIVIENDA SEGUNDO D

TIPO: Vivienda TP2
3 DORMITORIOS

SUPERFICIES

Superficie útil interior	72,74 m ²
Terraza	6,84 m ²
TOTAL ÚTIL	79,58 m ²
TOTAL CONSTRUIDA (1)	93,32 m ²
TOTAL CONSTRUIDA con PPZC (2)	120,45 m ²



(1) Superficie construida interior y exterior de la vivienda sin repercusión de las zonas comunes

(2) Superficie construida interior y exterior de la vivienda con repercusión de las zonas comunes

(*) Este plano puede sufrir modificaciones en función del desarrollo de la promoción. El amueblamiento reflejado tiene únicamente efectos decorativos, se incluirá el indicado en la memoria de calidades. La Dirección Facultativa se reserva el derecho de efectuar los cambios necesarios por motivos funcionales, estéticos y legales que pudieran producirse, sin que ellos suponga una merma en la calidad de la construcción. Cotas orientativas.