



LIVING HENARES

by Top Gestión

### 80 VIVIENDAS CON GARAJES, TRASTEROS Y PISCINA

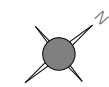
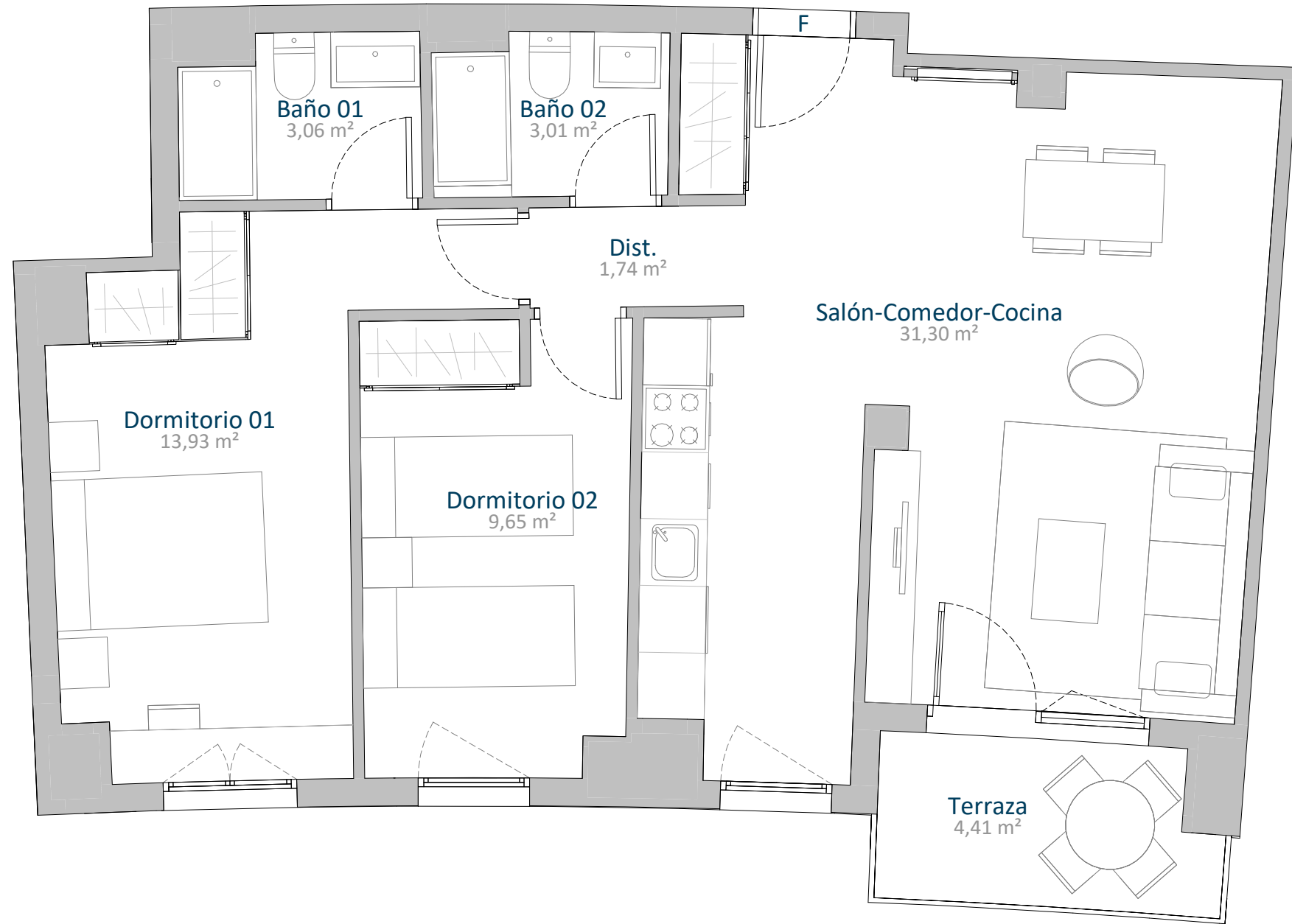
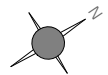
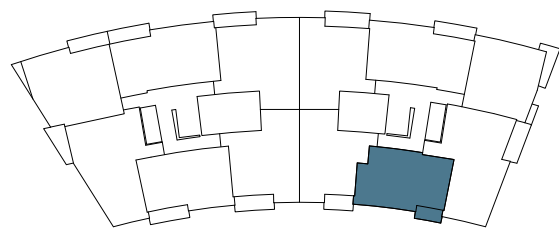
C/Francisco Arrio n°4, Guadalajara

### PORTAL E2 VIVIENDA SEGUNDO F

TIPO: Vivienda T6\* Cocina Abierta  
2 DORMITORIOS

#### SUPERFICIES

Superficie útil interior	62,69 m <sup>2</sup>
Terraza	4,41 m <sup>2</sup>
TOTAL ÚTIL	67,10 m <sup>2</sup>
TOTAL CONSTRUIDA <sup>(1)</sup>	77,70 m <sup>2</sup>
TOTAL CONSTRUIDA con PPZC <sup>(2)</sup>	100,29 m <sup>2</sup>



(1) Superficie construida interior y exterior de la vivienda sin repercusión de las zonas comunes

(2) Superficie construida interior y exterior de la vivienda con repercusión de las zonas comunes

(\*) Este plano puede sufrir modificaciones en función del desarrollo de la promoción. El amueblamiento reflejado tiene únicamente efectos decorativos, se incluirá el indicado en la memoria de calidades. La Dirección Facultativa se reserva el derecho de efectuar los cambios necesarios por motivos funcionales, estéticos y legales que pudieran producirse, sin que ellos suponga una merma en la calidad de la construcción. Cotas orientativas.



LIVING HENARES

by Top Gestión

### 80 VIVIENDAS CON GARAJES, TRASTEROS Y PISCINA

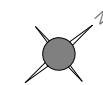
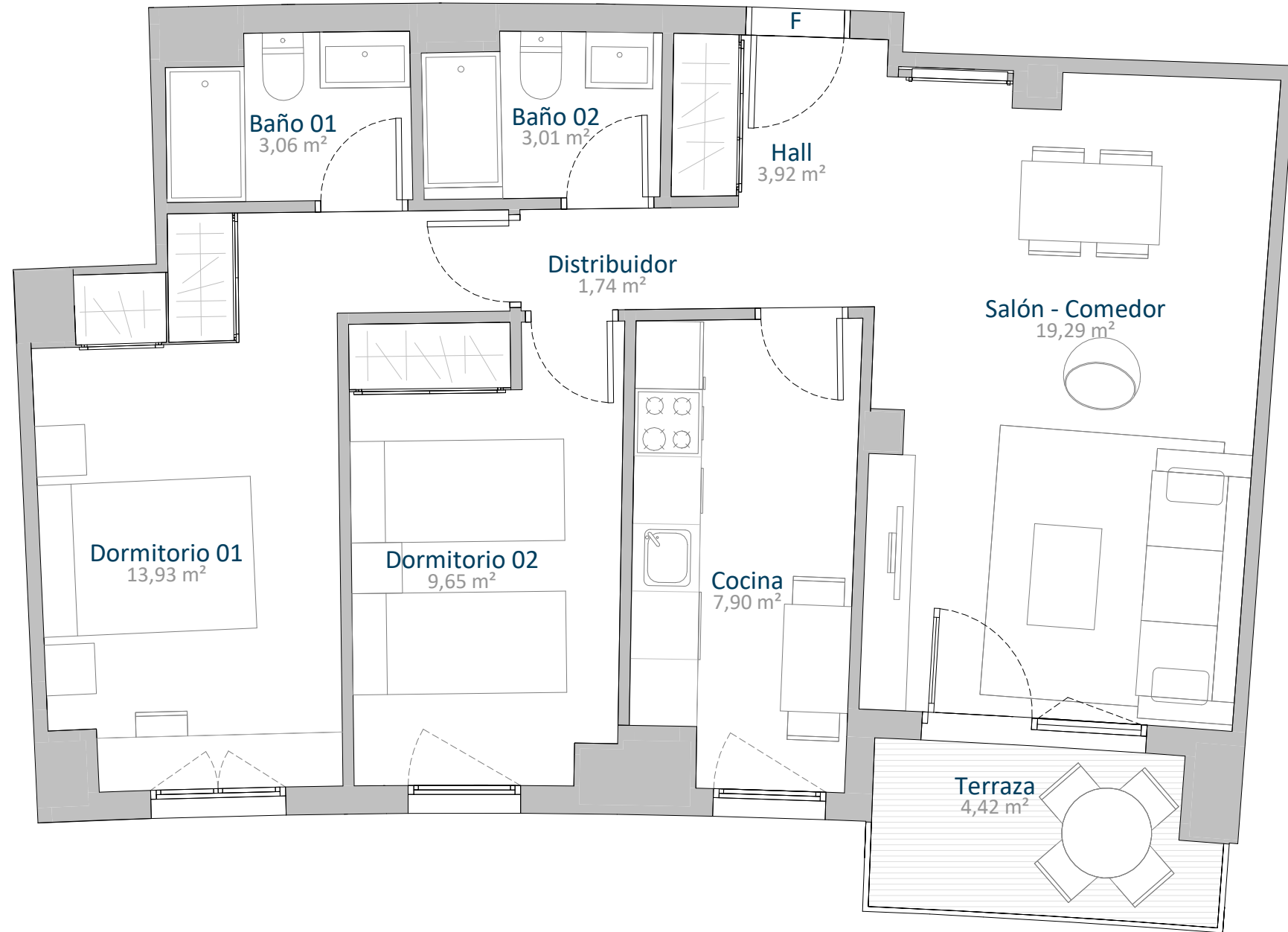
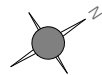
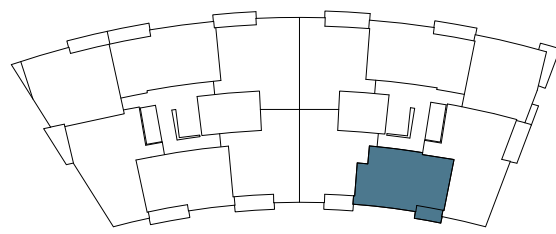
C/Francisco Arrio n°4,  
Guadalajara

### PORTAL E2 VIVIENDA SEGUNDO F

TIPO: Vivienda T6\*  
2 DORMITORIOS

#### SUPERFICIES

Superficie útil interior	62,49 m <sup>2</sup>
Terraza	4,42 m <sup>2</sup>
TOTAL ÚTIL	66,91 m <sup>2</sup>
TOTAL CONSTRUIDA <sup>(1)</sup>	77,70 m <sup>2</sup>
TOTAL CONSTRUIDA con PPZC <sup>(2)</sup>	100,29 m <sup>2</sup>



Escala Gráfica

(1) Superficie construida interior y exterior de la vivienda sin repercusión de las zonas comunes

(2) Superficie construida interior y exterior de la vivienda con repercusión de las zonas comunes

(\*) Este plano puede sufrir modificaciones en función del desarrollo de la promoción. El amueblamiento reflejado tiene únicamente efectos decorativos, se incluirá el indicado en la memoria de calidades. La Dirección Facultativa se reserva el derecho de efectuar los cambios necesarios por motivos funcionales, estéticos y legales que pudieran producirse, sin que ellos suponga una merma en la calidad de la construcción. Cotas orientativas.